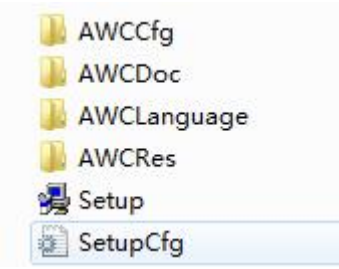
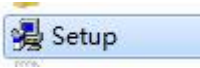


软件下载地址 <http://www.lasercutting.com.cn/h-col-145.html>

画版机软件安装方法

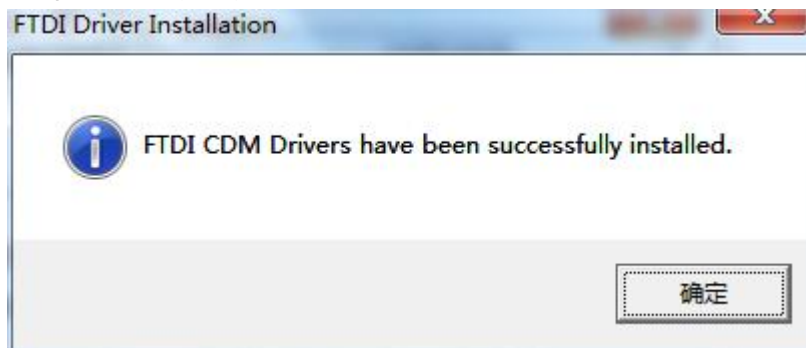
1. 解压软件  解压后为 

2. 双击打开直至 显示为 

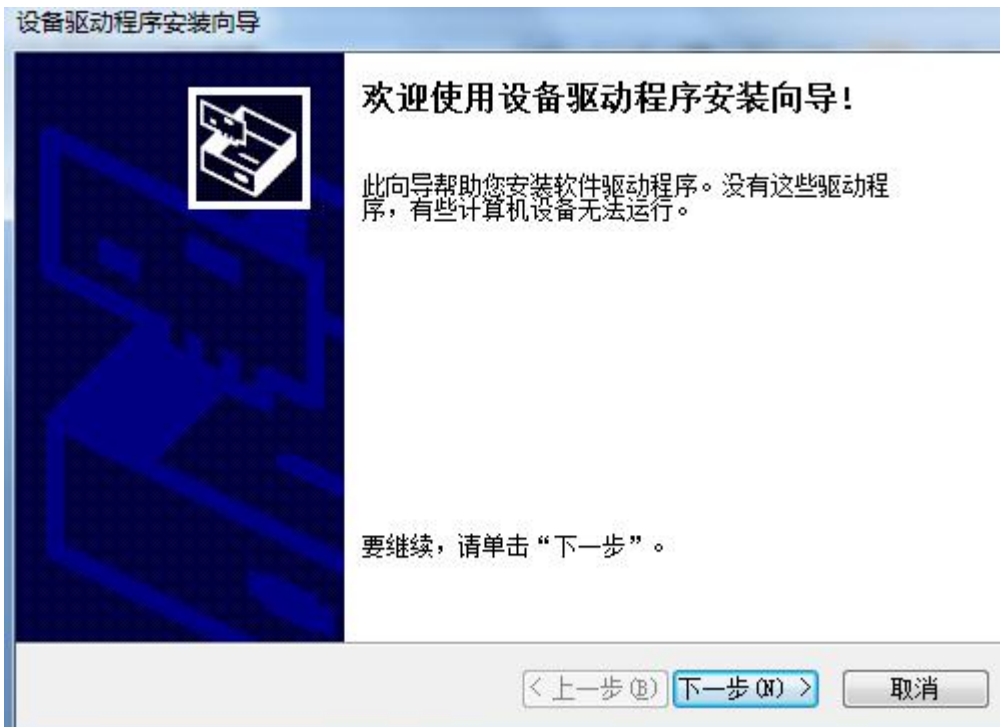
3. 双击 setup, 即  , 显示为



4. 点击 USB 驱动安装。出现



后点确定, 后出现



5.

击下一步。出现



点完成

6. 在点击安装

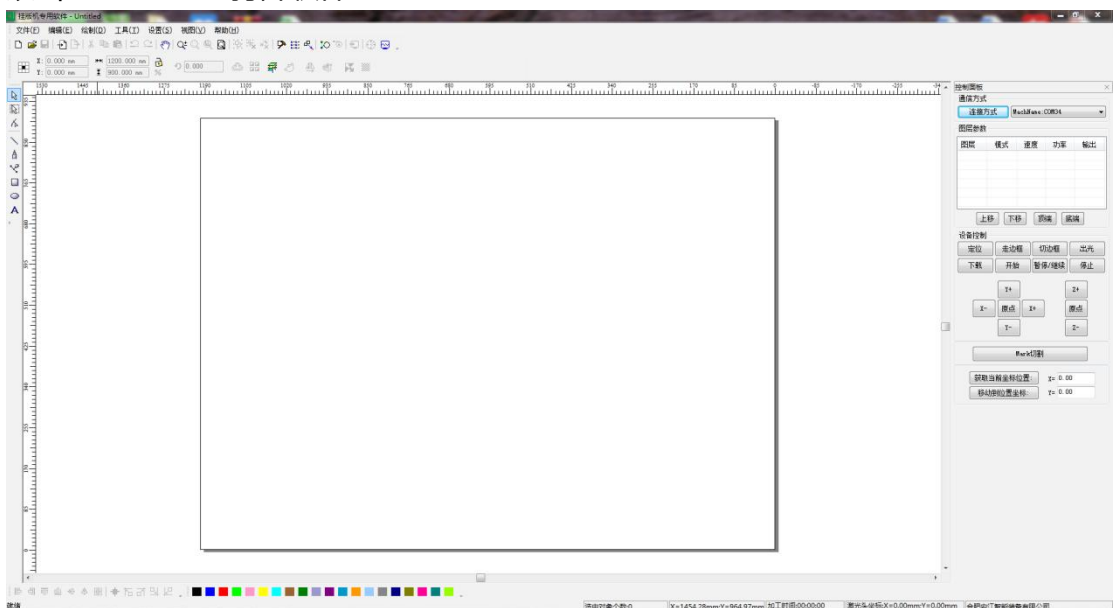


点确定

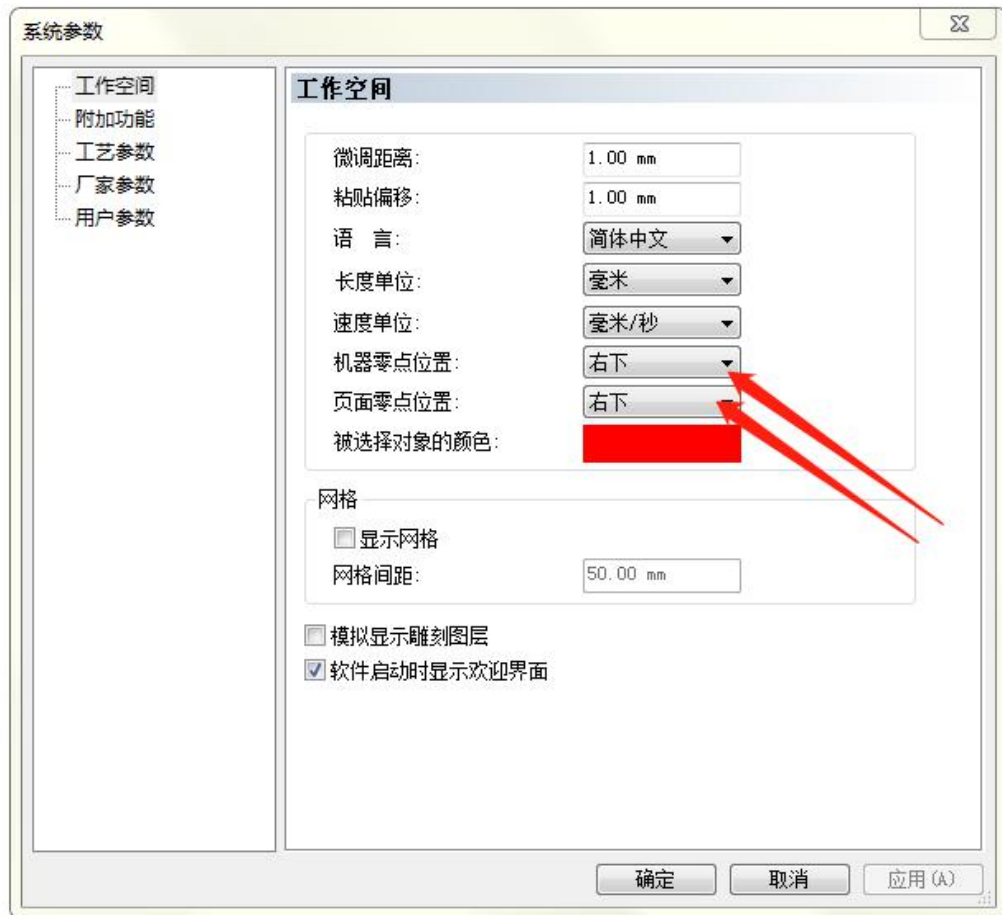
7. 此软件即安装成功。



8. 双击 打开软件。



9. 点击设置---系统设置。 出现



把机器零点位置和页面零点位置改成右下角。后点确定完成

10.

11. 设置---图形相对位置，出现



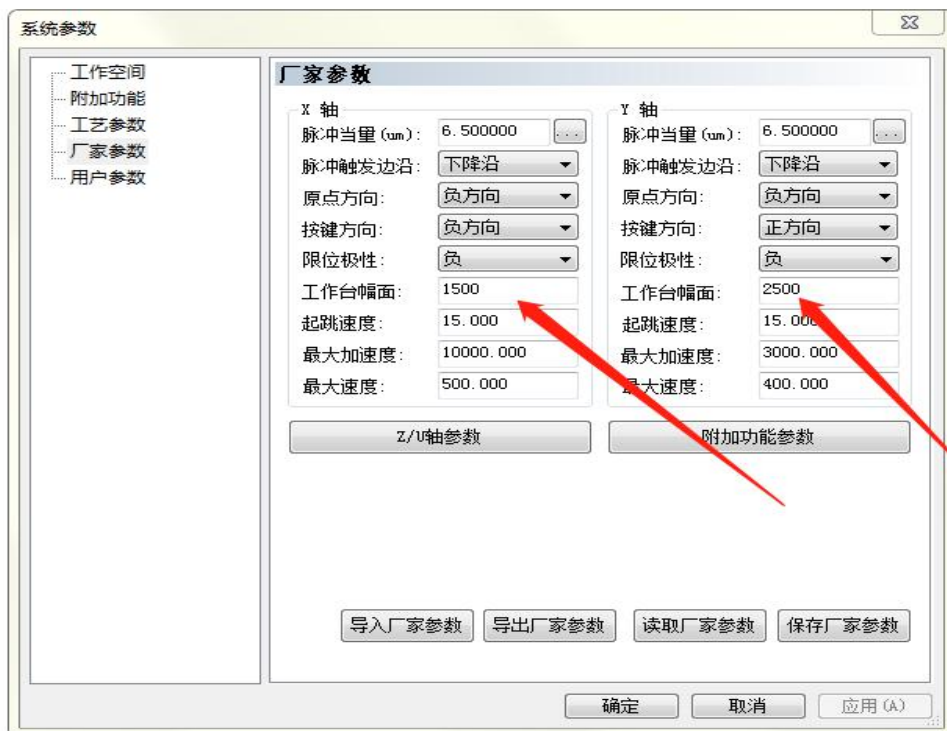
。把激光头相对图

形位置改成右下。后点确定

12. 设置----恢复到默认参数，出现以下对话框，选择右下。确定退出



13. 如若您觉得软件框子的大小和设备大小不一致，需要更改。设置---系统参数---厂家参数。更改工作台幅面即可，之后点确定



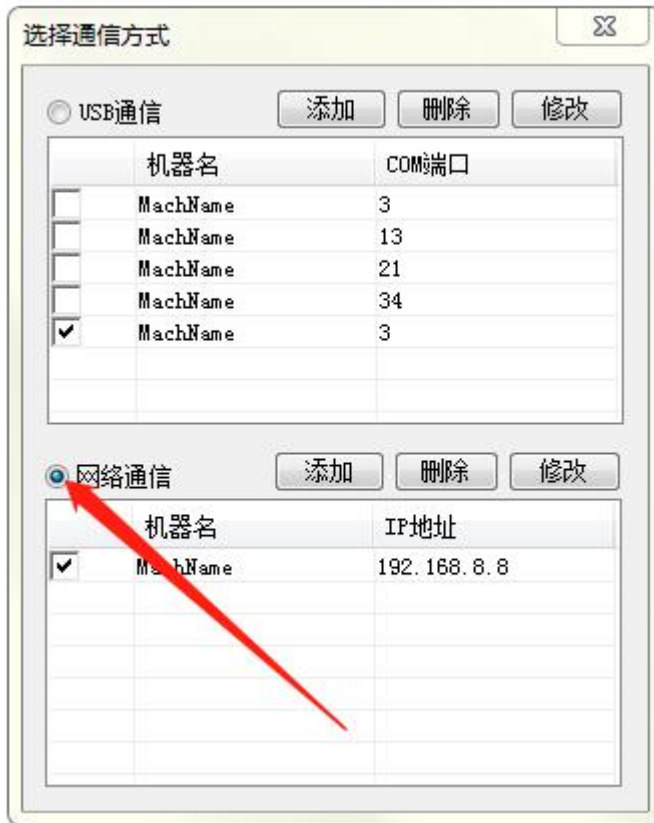
14. 设置连接方式。在软件右上角点击 选择连接方式打开



15. 如果是用 USB 线链接，先链接好 USB 先后。选择 USB 通信。点添加，弹出



16. 如果使用网线链接，先链接好网线。选择网络通讯。如图




双击 192.168.8.8 后



弹出，可直接修改 IP 地址，注意此处显示的 IP 地址必须和机器控制面上显示的 IP 地址一致（按控制面上的设置键，向下找到网络参数，按确定键可查看 IP 地址）最后修改电脑本地连接的 IP 地址。由于不同的电脑使用的 IP 地址有差异。如有疑问可直接联系 13917705121 咨询！

图形导入和设置参数：

1.点文件，选择导入 或者直接点击  出现导入对话框



选择需要导入的文件，比如 33。在左下角会出现图形的预览图，点击打开就导入成功图形。

然后设置工作方式和参数

图层	模式	速度	功率	输出
	切割	100.00	50.00	<input type="checkbox"/>
	切割	100.00	50.00	<input checked="" type="checkbox"/>

双击图层参数

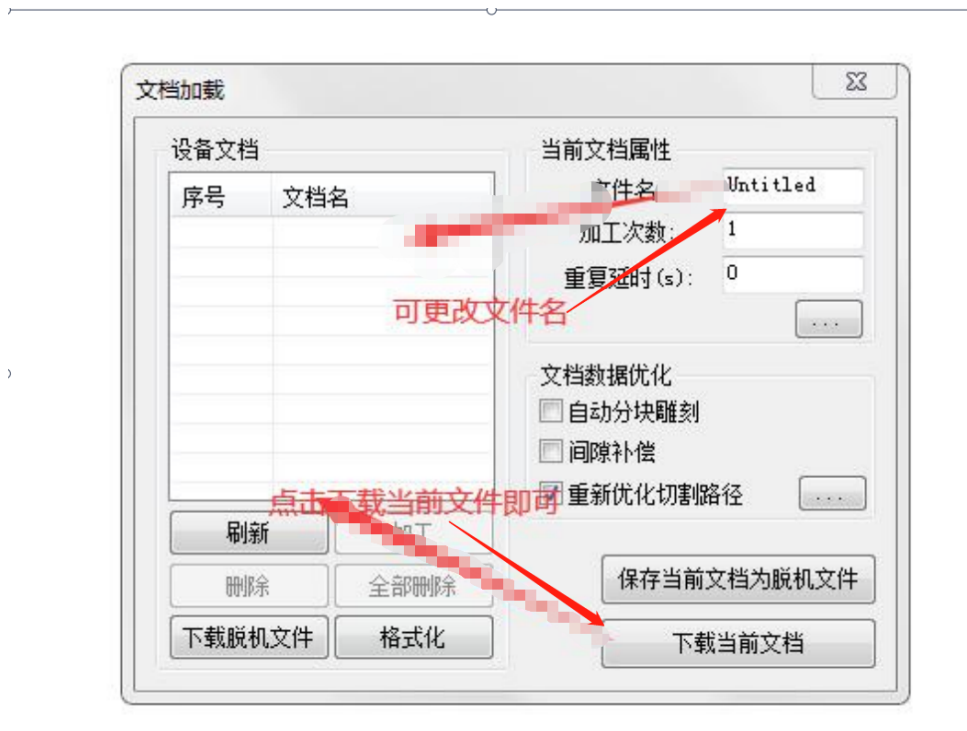
(双击黑色或红色处)

弹出设置对话框，速度这里可以更改，小字多时，建议 80，常规可以采用 100 或更高，建议速度不要超过 200。



最后下载文件到设备：

点击右侧下载，弹出加载对话框



最后在设备的控制面板上。按方向键到好起始位置，按定位开始即可开始工作。